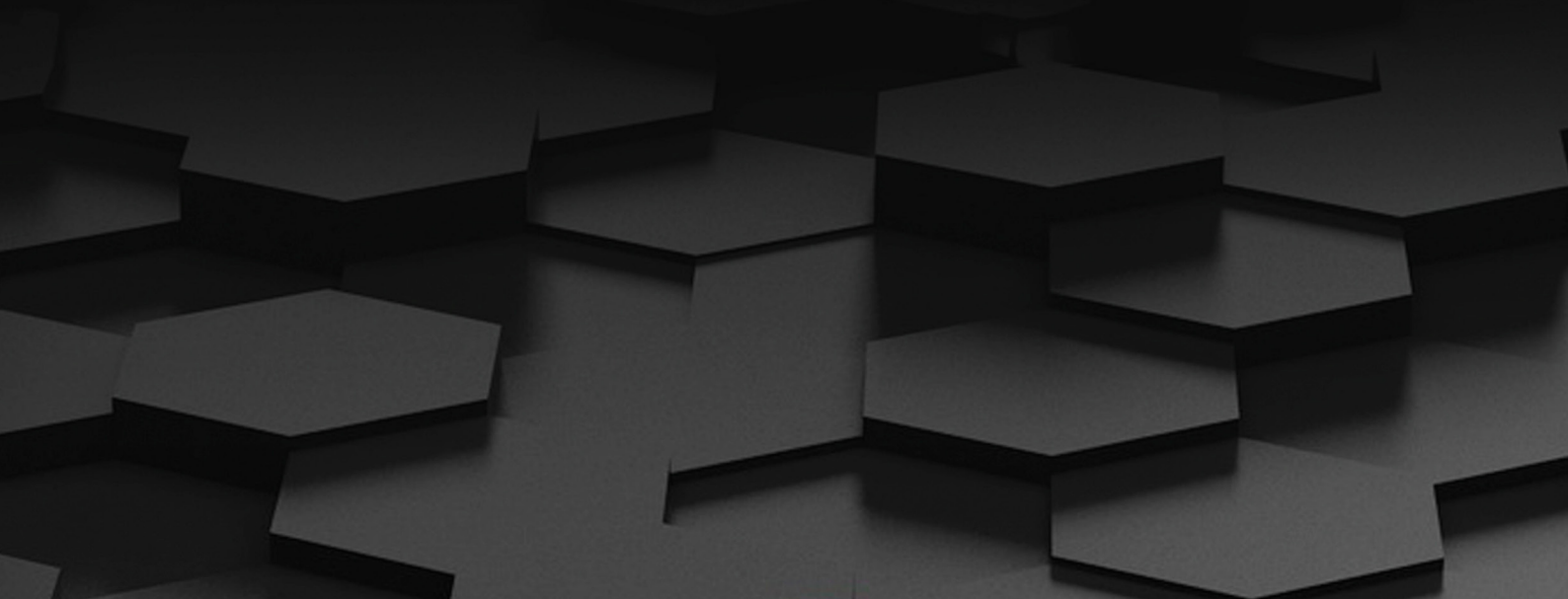




شرکت کربن ایران

(سهامی عام)





درباره ما اولین و بزرگترین

شرکت کربن ایران، اولین و بزرگترین تولید کننده دوده صنعتی (Carbon Black) در ایران می باشد که با دارا بودن بیش از ۵۰ سال تجربه صنعتی و با اولویت بخشی بر تولید داخلی به منظور افزایش ظرفیت تولید و بر اساس برنامه های استراتژیک خود تبدیل به هلدینگ کربن ایران شده است. این هلدینگ تخصصی، شرکت های دوده صنعتی پارس، صنایع لاستیکی سهند و سرمایه گذاری توسعه صنعت شیمیایی را تحت پوشش خود دارد.

کارخانه شرکت کربن ایران در منطقه صنعتی کارون واقع در شهر اهواز و در زمینی به مساحت ۱۳ هکتار قرار دارد. قرارداد ساخت اولین واحد کارخانه با ظرفیت سالیانه ۱۴۰۰۰ تن، پس از مطالعاتی که در جهت تامین نیاز دوده صنعتی کشور به عمل آمد، منعقد گردید و با مشارکت شرکت ملی صنایع پترو شیمی (NPC)، بانک توسعه صنعت و معدن و شرکت (Cabot Corporation) آمریکا در سال ۱۳۵۱ آغاز و در دی ماه ۱۳۵۳ به تولید رسید. ساخت دومین واحد کارخانه به دست متخصصان ایرانی در سال ۱۳۶۸ آغاز و در سال ۱۳۷۴ فعالیت تولیدی با ظرفیت سالیانه ۲۱۰۰۰ تن شروع گردید. اکنون میزان تولید واقعی سالیانه شرکت کربن ایران معادل ۵۰۰۰۰ تن می باشد که با احتساب میزان تولید واقعی سالیانه ۳۰۰۰۰ تنی در شرکت دوده صنعتی پارس، میزان تولید کربن بلک این گروه صنعتی ۸۰۰۰۰ تن می باشد.

شرکت کربن ایران در حال حاضر به عنوان عضو گروه سرمایه گذاری صنایع پتروشیمی با سرمایه اسمی ۶،۳۸۵،۱۲۸ میلیون ریال از جمله شرکت هایی است که سهام آن از سال ۱۳۷۳ در بازار بورس اوراق بهادار عرضه گردیده است. این گروه صنعتی علاوه بر اهتمام برای تولید و ارتقا، سطح کیفی کوشش های صنعتی خود، به مسائل زیست محیطی، تعالی سازمانی، ارتقاء کیفیت و توسعه منابع انسانی به همراه ایفای مسئولیتهای اجتماعی توجه ویژه ای نموده است. امروزه می توان به جرأت ادعا نمود که نام شرکت کربن ایران به عنوان تولید کننده دوده صنعتی در میان شرکتهای بزرگ و بین المللی جایگاه خاصی دارد و نتیجه آن صادر نمودن محصول به شرکت "میشلن فرانسه" بزرگترین و معتبرترین تولید کننده لاستیک در دنیا می باشد. نظر به رعایت کیفیت مطلوب محصولات تولیدی و استقرار نظام های استاندارد و به منظور حضور در رقابتهای بین المللی و تأمین ارز مورد نیاز، این شرکت توانست محصولات خود را به ۱۹ کشور در چهار قاره جهان صادر نماید. محصولات این شرکت در انواع مختلف تولید می شود و تاکنون به تکنولوژی تولید ۱۲ نوع کربن بلک دست یافته است.



افتخارات و گواهینامه‌ها

یکی از افتخارات شرکت کربن ایران توجه به مسائل زیست محیطی به عنوان یکی از ارکان تفکر مدیریتی مجموعه است. اخذ گواهینامه ISO14001 و دریافت لوح تقدیر «صنعت سبز» از سازمان محیط زیست در سالهای گذشته نشانگر توجه و تلاش شرکت برای صیانت از محیط زیست به عنوان سرمایه ای ملی است.

مجموعه تلاش های همکاران شرکت کربن ایران طی سالهای گذشته باعث شده است که هم اکنون افتخارات ارزنده متفاوتی در پرونده شرکت ثبت شده باشد. افتخاراتی که باید بیش از چهار دهه فعالیت سازنده تولیدی و تلاش برای سازندگی کشورمان را مهمترین آنها تلقی کنیم. علاوه بر آن، شرکت موفق شده است عناوین متفاوتی همچون شرکت نمونه تولیدی، شرکت نمونه صادراتی، صادرکننده نمونه استانی و ملی، رتبه سوم در بین شرکت‌های برتر بورسی، صنعتگر نمونه، کارآفرین نمونه استان و عناوین ممتاز دیگری را در چند دهه اخیر به خود اختصاص دهد. اخذ گواهینامه تعهد به تعالی (EFQM)، گواهینامه‌های ISO9001 – ISO9002 – ISO45001 – ISO50001، جایزه بین المللی چشم الماس کیفیت از کشور آلمان، تندیس طلائی استاندارد و انتخاب به عنوان شرکت برتر در نخستین جشنواره قهرمانان صنعت ایران نیز از دیگر افتخارات شرکت کربن ایران به حساب می‌آیند که با تلاش مجموعه همکاران شرکت محقق شده‌اند.



کاربردهای دوده صنعتی

دوده صنعتی (Carbon Black) بنا به ترکیب شیمیائی، خواص رنگ‌دهی، اندازه ذرات و خواص کلوئیدی آن در صنایع مختلف مخصوصاً صنعت لاستیک بطور گسترده و وسیع کاربرد دارد. حدود ۲۵ تا ۳۰ درصد وزن لاستیک را کربن تشکیل می‌دهد. بیشترین استفاده کربن پس از صنعت لاستیک‌سازی در صنایع جوهرسازی بخصوص برای چاپ روزنامه، رنگ‌سازی و پلاستیک می‌باشد. کربن بلک اغلب در پلاستیک و تولیدات وابسته به آن جهت رنگ‌بخشیدن، محافظت در مقابل حرارت، محافظت در مقابل فساد ناشی از تشعشعات ماوراء بنفش، خصوصیات الکتریکی و همچنین خاصیت استحکام‌بخشی مورد استفاده قرار می‌گیرد. در حال حاضر تولیدات شرکت کرین ایران به‌عنوان نهاد تولید بیش از ۲۰۰ تولیدکننده داخلی و خارجی در صنایعی همچون: تایر خودرو، تیوب، کفش، کابل، لوله، باتری، رنگ، کفپوش، تسمه نقاله و... مورد استفاده قرار می‌گیرد.

انواع گریدهای دوده صنعتی تولیدی در کرین ایران ، خواص و کاربردها

N-220 (VULCAN 6 CARBON BLACK)

N220

خواص ایجاد شده در لاستیک : تقویت کنندگی زیاد، مقاوم در برابر پارگی، پروسس پذیری خوب
موارد مصرف: آج مخصوص تایرهای باری و جاده‌های ناصاف، ترمیم تایر، تسمه نقاله

No.	Test Title	Test Method	Limits
			N-220
1	Carbon Black - Ash Content (%)	ASTM-D1506 Method A	Max 0.75
2	Carbon Black - Pellet Fines (%)	ASTM-D1508 Method A	Max 10.0
3	Carbon Black - Heating Loss (%)	ASTM-D1509 Method B	Max 1.0
4	Carbon Black - Iodine Adsorption Number (mg/g)	ASTM-D1510 Method A	116.0 to 126.0
5	Carbon Black - PH Value (PH)	ASTM-D1512 Method A	7.5 to 9.0
6	Carbon Black - Pelleted Pour Density (Kg/m ³)	ASTM-D1513	335 to 375
7	Carbon Black - Sieve Residue (ppm)	ASTM-D1514	Max 1000
8	Carbon Black Extract tables-Transmittance of toluene Extract (%)	ASTM-D1618	Min 85.0
9	Carbon Black - Oil Absorption Number (Cm ³ /100g)	ASTM-D2414	109.0 to 119.0
10	Carbon Black - Tint Strength (%IRB3)	ASTM-D3265	111.0 to 121.0
11	Carbon Black- individual pellet hardness (Max-Ave) cN	ASTM-D3313	50 – 10 to 40





N-330 (VULCAN 3 CARBON BLACK)

N330

خواص ایجاد شده در لاستیک: تقویت کنندگی متوسط تا زیاد، ضریب الاستیسیته متوسط، قابلیت پروسس خوب
 موارد مصرف: نخ تایر، جداره تایر، آج و اسکلت تایر، قطعات اکسترودی، قطعات لاستیکی، ترمیم تایر و روکش کابل

No.	Test Title	Test Method	Limits
			N-330
1	Carbon Black - Ash Content (%)	ASTM-D1506 Method A	Max 0.75
2	Carbon Black - Pellet Fines (%)	ASTM-D1508 Method A	Max 10.0
3	Carbon Black - Heating Loss (%)	ASTM-D1509 Method B	Max 1.0
4	Carbon Black - Iodine Adsorption Number (mg/g)	ASTM-D1510 Method A	77.0 to 87.0
5	Carbon Black - PH Value (PH)	ASTM-D1512 Method A	7.5 to 9.0
6	Carbon Black - Pelleted Pour Density (Kg/m ³)	ASTM-D1513	360 to 400
7	Carbon Black - Sieve Residue (ppm)	ASTM-D1514	Max 1000
8	Carbon Black Extract tables-Transmittance of toluene Extract (%)	ASTM-D1618	Min 85.0
9	Carbon Black - Oil Absorption Number (Cm ³ /100g)	ASTM-D2414	97.0 to 107.0
10	Carbon Black - Tint Strength (%IRB3)	ASTM-D3265	99.0 to 109.0
11	Carbon Black- individual pellet hardness (Max-Ave) cN	ASTM-D3313	50 – 10 to 40



N-326 (REGAL 300 CARBON BLACK)

N326

خواص ایجاد شده در لاستیک : تقویت کنندگی زیاد، مقاوم در برابر پارگی، پروسس پذیری خوب
 موارد مصرف: آج مخصوص تایرهای باری و جاده‌های ناصاف ، ترمیم تایر، تسمه نقاله

No.	Test Title	Test Method	Limits
			N-326
1	Carbon Black - Ash Content (%)	ASTM-D1506 Method A	Max 0.75
2	Carbon Black - Pellet Fines (%)	ASTM-D1508 Method A	Max 10.0
3	Carbon Black - Heating Loss (%)	ASTM-D1509 Method B	Max 1.0
4	Carbon Black - Iodine Adsorption Number (mg/g)	ASTM-D1510 Method A	77.0 to 87.0
5	Carbon Black - PH Value (PH)	ASTM-D1512 Method A	7.5 to 9.0
6	Carbon Black - Pelleted Pour Density (Kg/m3)	ASTM-D1513	435 to 475
7	Carbon Black - Sieve Residue (ppm)	ASTM-D1514	Max 1000
8	Carbon Black Extract tables-Transmittance of toluene Extract (%)	ASTM-D1618	Min 85.0
9	Carbon Black - Oil Absorption Number (Cm3/100g)	ASTM-D2414	67.0 to 77.0
10	Carbon Black - Tint Strength (%IRB3)	ASTM-D3265	106.0 to 116.0
11	Carbon Black- individual pellet hardness (Max-Ave) cN	ASTM-D3313	50 – 10 to 40

N-339 (VULCAN-M CARBON BLACK)

N339

خواص ایجاد شده در لاستیک: تقویت‌کنندگی زیاد، ضریب الاستیسیته زیاد، سختی زیاد، پروسس شدن عالی
 موارد مصرف: آج تایر ماشین‌های سواری و باری، قطعات هیدرولیکی ترمز، محفظه‌های باتری، ترمیم تایر

No.	Test Title	Test Method	Limits
			N-339
1	Carbon Black - Ash Content (%)	ASTM-D1506 Method A	Max 0.75
2	Carbon Black - Pellet Fines (%)	ASTM-D1508 Method A	Max 10.0
3	Carbon Black - Heating Loss (%)	ASTM-D1509 Method B	Max 1.0
4	Carbon Black - Iodine Adsorption Number (mg/g)	ASTM-D1510 Method A	85.0 to 95.0
5	Carbon Black - PH Value (PH)	ASTM-D1512 Method A	7.5 to 9.0
6	Carbon Black - Pelleted Pour Density (Kg/m ³)	ASTM-D1513	325 to 365
7	Carbon Black - Sieve Residue (ppm)	ASTM-D1514	Max 1000
8	Carbon Black Extract tables-Transmittance of toluene Extract (%)	ASTM-D1618	Min 85.0
9	Carbon Black - Oil Absorption Number (Cm ³ /100g)	ASTM-D2414	115.0 to 125.0
10	Carbon Black - Tint Strength (%IRB3)	ASTM-D3265	106.0 to 116.0
11	Carbon Black- individual pellet hardness (Max-Ave) cN	ASTM-D3313	50 – 10 to 40



N-375 (VULCAN-J CARBON BLACK)

N375

خواص ایجاد شده در لاستیک: تقویت کنندگی زیاد، ضریب الاستیسیته زیاد، سختی زیاد، پروسس شدن عالی
 موارد مصرف: آج تایر ماشین‌های سواری و باری، قطعات هیدرولیکی ترمز، محفظه‌های باتری، تسمه نقاله

No.	Test Title	Test Method	Limits
			N-375
1	Carbon Black - Ash Content (%)	ASTM-D1506 Method A	Max 0.75
2	Carbon Black - Pellet Fines (%)	ASTM-D1508 Method A	Max 10.0
3	Carbon Black - Heating Loss (%)	ASTM-D1509 Method B	Max 1.0
4	Carbon Black - Iodine Adsorption Number (mg/g)	ASTM-D1510 Method A	85.0 to 95.0
5	Carbon Black - PH Value (PH)	ASTM-D1512 Method A	7.5 to 9.0
6	Carbon Black - Pelleted Pour Density (Kg/m3)	ASTM-D1513	325 to 365
7	Carbon Black - Sieve Residue (ppm)	ASTM-D1514	Max 1000
8	Carbon Black Extract tables-Transmittance of toluene Extract (%)	ASTM-D1618	Min 85.0
9	Carbon Black - Oil Absorption Number (Cm3/100g)	ASTM-D2414	109.0 to 119.0
10	Carbon Black - Tint Strength (%IRB3)	ASTM-D3265	109.0 to 119.0
11	Carbon Black- individual pellet hardness (Max-Ave) cN	ASTM-D3313	50 – 10 to 40



N-550 (STERLING-SO CARBON BLACK)

N550

خواص ایجاد شده در لاستیک: تقویت کنندگی متوسط تا زیاد، ضریب الاستیسیته زیاد، اکستروژن راحت، تورم کم
 موارد مصرف: اسکلت تایر، جداره تایر، تیوب، لوله لاستیکی، رویه داخلی تایر

No.	Test Title	Test Method	Limits
			N-550
1	Carbon Black - Ash Content (%)	ASTM-D1506 Method A	Max 0.75
2	Carbon Black - Pellet Fines (%)	ASTM-D1508 Method A	Max 10.0
3	Carbon Black - Heating Loss (%)	ASTM-D1509 Method B	Max 1.0
4	Carbon Black - Iodine Adsorption Number (mg/g)	ASTM-D1510 Method A	38.0 to 48.0
5	Carbon Black - PH Value (PH)	ASTM-D1512 Method A	7.5 to 9.0
6	Carbon Black - Pelleted Pour Density (Kg/m3)	ASTM-D1513	340 to 380
7	Carbon Black - Sieve Residue (ppm)	ASTM-D1514	Max 1000
8	Carbon Black Extract tables-Transmittance of toluene Extract (%)	ASTM-D1618	Min 75.0
9	Carbon Black - Oil Absorption Number (Cm3/100g)	ASTM-D2414	116.0 to 126.0
10	Carbon Black - Tint Strength (%IRB3)	ASTM-D3265	58.0 to 68.0
11	Carbon Black- individual pellet hardness (Max-Ave) cN	ASTM-D3313	50 - 10 to 40



N-660 (STERLING V CARBON BLACK)

N660

خواص ایجاد شده در لاستیک: تقویت‌کنندگی متوسط، ضریب الاستیسیته متوسط، خمش خوب، مقاوم در برابر سایش
 موارد مصرف: اسکت تایر، جداره تایر، شلنگ لاستیکی، تخته کفش، رویه داخلی تایر

No.	Test Title	Test Method	Limits
			N-660
1	Carbon Black - Ash Content (%)	ASTM-D1506 Method A	Max 0.75
2	Carbon Black - Pellet Fines (%)	ASTM-D1508 Method A	Max 10.0
3	Carbon Black - Heating Loss (%)	ASTM-D1509 Method B	Max 1.0
4	Carbon Black - Iodine Adsorption Number (mg/g)	ASTM-D1510 Method A	31.0 to 41.0
5	Carbon Black - PH Value (PH)	ASTM-D1512 Method A	7.5 to 9.0
6	Carbon Black - Pelleted Pour Density (Kg/m3)	ASTM-D1513	420 to 460
7	Carbon Black - Sieve Residue (ppm)	ASTM-D1514	Max 1000
8	Carbon Black Extract tables-Transmittance of toluene Extract (%)	ASTM-D1618	Min 75.0
9	Carbon Black - Oil Absorption Number (Cm3/100g)	ASTM-D2414	85.0 to 95.0
10	Carbon Black - Tint Strength (%IRB3)	ASTM-D3265	52.0 to 65.0
11	Carbon Black- individual pellet hardness (Max-Ave) cN	ASTM-D3313	50 – 10 to 40

N-234 (VULCAN 7H CARBON BLACK)

N234

خواص ایجاد شده در لاستیک: مقاومت در برابر سایش بالا، قابلیت فرآیندپذیری خوب، ایجاد سطح براق در آمیزه‌های لاستیکی
 موارد مصرف: آج تایر خودروهای آفرود، تایر کامیون‌های سنگین، تسمه نقاله، محصولات لاستیکی با استحکام و مقاومت در برابر سایش بالا

No.	Test Title	Test Method	Limits
			N-234
1	Carbon Black - Ash Content (%)	ASTM-D1506 Method A	Max 0.75
2	Carbon Black - Pellet Fines (%)	ASTM-D1508 Method A	Max 10.0
3	Carbon Black - Heating Loss (%)	ASTM-D1509 Method B	Max 1.0
4	Carbon Black - Iodine Adsorption Number (mg/g)	ASTM-D1510 Method A	115.0 to 125.0
5	Carbon Black - PH Value (PH)	ASTM-D1512 Method A	7.5 to 9.0
6	Carbon Black - Pelleted Pour Density (Kg/m3)	ASTM-D1513	300 to 340
7	Carbon Black - Sieve Residue (ppm)	ASTM-D1514	Max 1000
8	Carbon Black Extract tables-Transmittance of toluene Extract (%)	ASTM-D1618	Min 85.0
9	Carbon Black - Oil Absorption Number (Cm3/100g)	ASTM-D2414	120.0 to 130.0
10	Carbon Black - Tint Strength (%IRB3)	ASTM-D3265	118.0 to 128.0
11	Carbon Black- individual pellet hardness (Max-Ave) cN	ASTM-D3313	50 – 10 to 40

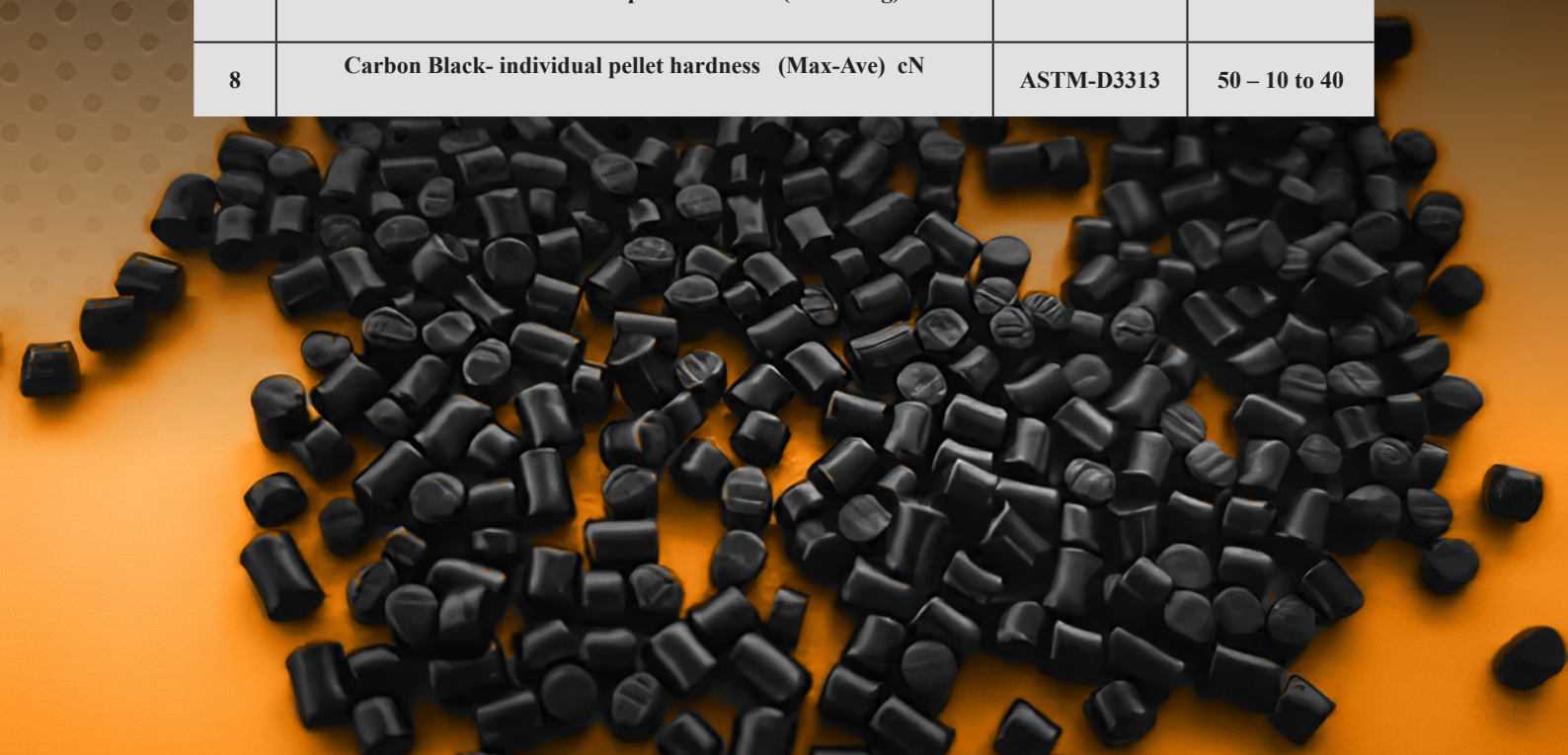


N-550ICC (S-SO IRAN CARBON COMPANY)

N-550ICC

خواص ایجاد شده در لاستیک: اکستروژن راحت ، مقاومت در برابر اشعه فرابنفش، توزیع پذیری بالا
 موارد مصرف: پلی اتیلن مشکی (مستریج مشکی)، PVC مشکی، نساجی و گونی بافی، عایق کشاورزی، پروفیل های لاستیکی

No.	Test Title	Test Method	Limits
			N-550-ICC
1	Carbon Black - Ash Content (%)	ASTM-D1506 Method A	Max 0.30
2	Carbon Black - Heating Loss (%)	ASTM-D1509 Method B	Max 0.5
3	Carbon Black - Iodine Adsorption Number (mg/g)	ASTM-D1510 Method A	38.0 to 48.0
4	Carbon Black - PH Value (PH)	ASTM-D1512 Method A	7.5 to 9.0
5	Carbon Black - Pelleted Pour Density (Kg/m3)	ASTM-D1513	340 to 380
6	Carbon Black Extract tables-Transmittance of toluene Extract (%)	ASTM-D1618	Min 75.0
7	Carbon Black - Oil Absorption Number (Cm3/100g)	ASTM-D2414	116.0 to 126.0
8	Carbon Black- individual pellet hardness (Max-Ave) cN	ASTM-D3313	50 – 10 to 40



N-330-ICC (V 3 IRAN CARBON COMPANY)

N-330ICC

خواص ایجاد شده در لاستیک: قابلیت پروسس خوب، مقاومت در برابر اشعه فرابنفش، تقویت کنندگی بالا
 موارد مصرف: پلی اتیلن مشکی (مستریچ مشکی)، نساجی، عایق کشاورزی، ژئوممبران

No.	Test Title	Test Method	Limits
			N-330-ICC
1	Carbon Black - Ash Content (%)	ASTM-D1506 Method A	Max 0.30
2	Carbon Black - Heating Loss (%)	ASTM-D1509 Method B	Max 0.5
3	Carbon Black - Iodine Adsorption Number (mg/g)	ASTM-D1510 Method A	77.0 to 87.0
4	Carbon Black - Pelleted Pour Density (Kg/m3)	ASTM-D1513	360 to 400
5	Carbon Black Extract tables-Transmittance of toluene Extract (%)	ASTM-D1618	Min 85.0
6	Carbon Black - Oil Absorption Number (Cm3/100g)	ASTM-D2414	97.0 to 107.0
7	Carbon Black- individual pellet hardness (Max-Ave) cN	ASTM-D3313	50 - 10 to 40



ICJ-P-8201**P-TYPE**

خواص ایجاد شده در لاستیک: پخش شونده، بالا، خلوص بالا، مناسب کاربردهای بهداشتی
موارد مصرف: لوله‌های تحت فشار، مسترچ مشکی بهداشتی، ژئوممبران، لوله‌های آبیاری
کشاورزی، مقاومت در برابر اشعه فرابنفش

No.	Test Title	Test Method	Limits
			ICJ-P-8201
1	Carbon Black - Ash Content (%)	ASTM-D1506 Method A	Max 0.15
2	Carbon Black - Heating Loss (%)	ASTM-D1509 Method B	Max 0.5
3	Carbon Black - Iodine Adsorption Number (mg/g)	ASTM-D1510 Method A	77.0 to 87.0
4	Carbon Black - toluene Extract (PAH) (%)	Cabot Method	Max 0.10
5	Carbon Black - Oil Absorption Number (Cm ³ /100g)	ASTM-D2414	97.0 to 107.0
6	Carbon Black - Sieve Residue (ppm)	ASTM-D1514	Max 150
7	Carbon Black - Pellet Fines (%)	ASTM-D1508 Method A	Max 10.0
8	Carbon Black - PH Value (PH)	ASTM-D1512 Method A	7.5 to 9.0
9	Carbon Black - Pelleted Pour Density (Kg/m ³)	ASTM-D1513	360 to 400
10	Carbon Black- individual pellet hardness (Max-Ave) cN	ASTM-D3313	50 – 10 to 40



مشخصات محصولات در یک نگاه

V-3 N-330 HAF-	V-M N-339 HAF-HS	V-J N-375 HAF-HS	I.C.C S-SO N-550	S-SO N-550 FEF	S-V N-660 GPF	I.C.C V3 N-330	ICJ P-8201
77 / 87	85 / 95	85 / 95	40/50	38 / 48	31 / 41	75/90	25 / 35
97 / 107	115 / 125	109 / 119	110/125	116 / 126	85 / 95	95/110	95.0 /110.0
99 / 109	106 / 116	109 / 119	58/68	58 / 68	52 / 65	99/109	99.0 /109.0
380±20	345±20	345±20	330/355	360±20	440±20	350/375	350 /375
MIN 85	MIN 85	MIN 85	MIN 80	MIN 75	MIN 75	MIN 90	Min 90
7.5-9	7.5-9	7.5-9	6.0-10.0	7.5-9	7.5-9	6.0-10.0	6.0 -10.0
MAX 10	MAX 10	MAX 10	MAX 15.0	MAX 10	MAX 10	MAX 15.0	MAX 10
MAX 1	MAX 1	MAX 1	MAX 0.5	MAX 1	MAX 1	MAX 0.5	Max 0.5
MAX 1000	MAX 1000	MAX 1000	MAX 150	MAX 1000	MAX 1000	MAX 200	Max 150
MAX 0.75	MAX 0.75	MAX 0.75	MAX 0.30	MAX 0.75	MAX 0.75	MAX 0.30	Max 0.15
MAX 2.0	MAX 2.0	MAX 2.0	MAX 1.0	MAX 2.0	MAX 2.0	MAX 1.0	Max 0.15
73 / 83	86 / 96	88 / 98	37/47	35 / 45	30 / 40	71/86	73.0 / 85.0
10 / 40	10 / 40	10 / 40	10/40	10 / 40	10 / 40	10/40	50-10
50	50	50	50	50	50	50	50

ON



QUALITY SPECIFICATION	ASTM TEST METHOD	V-6 N-220 ISAF-HM	V-7 H N-234 ISAF-HM-HS	R-300 N-326 HAF-LS
IODINE NO. (mg/g)	D-1510	116 / 126	115 / 125	77 / 87
OIL ABSORPTION NUMBER (DBP) (ml/100g)	D-2414	109 / 119	120 / 130	67 / 77
TINT STRENGTH (%IRB#3)	D-3265	111 / 121	118 / 128	106 / 116
POUR DENSITY (Kg/m ³)	D-1513	355±20	320±20	455±20
TOLUENE SOLVENT DISCOL(T%)	D-1618	MIN 85	MIN 85	MIN 85
PH	D-1512	7.5-9	7.5-9	7.5-9
FINES CONTENT (%)	D-1508	MAX 10	MAX 10	MAX 10
HEATING LOSS (%)	D-1509	MAX 1	MAX 1	MAX 1
SIEVE RESIDUE 325MESH (ppm)	D-1514	MAX 1000	MAX 1000	MAX 1000
ASH (%)	D-1506	MAX 0.75	MAX 0.75	MAX 0.75
SULFUR (%)	D-1619	MAX 2.0	MAX 2.0	MAX 2.0
N ₂ SURFACE AREA (m ² /g)	D-6556	109 / 119	114 / 124	73 / 83
INDIVIDUAL PELLET HARDNESS (gf)-Average 20 Pellets	D-3313	10 / 40	10 / 40	10 / 40
INDIVIDUAL PELLET HARDNESS (gf)-Maximum 20 Pellets	D-3313	50	50	50

IRAN CARB

Packaging in Paper Small Bag

Packing

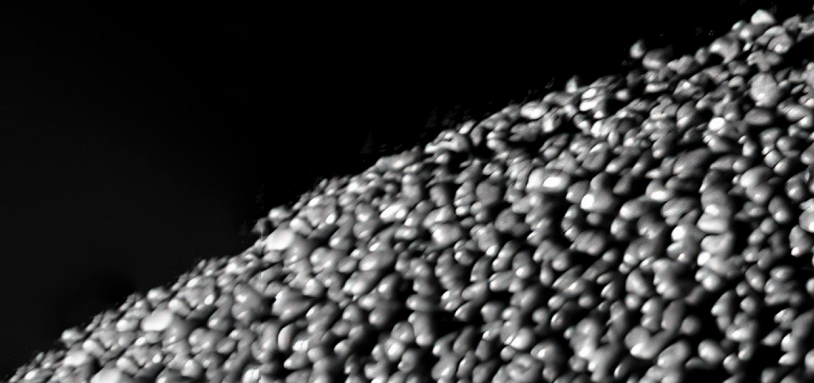
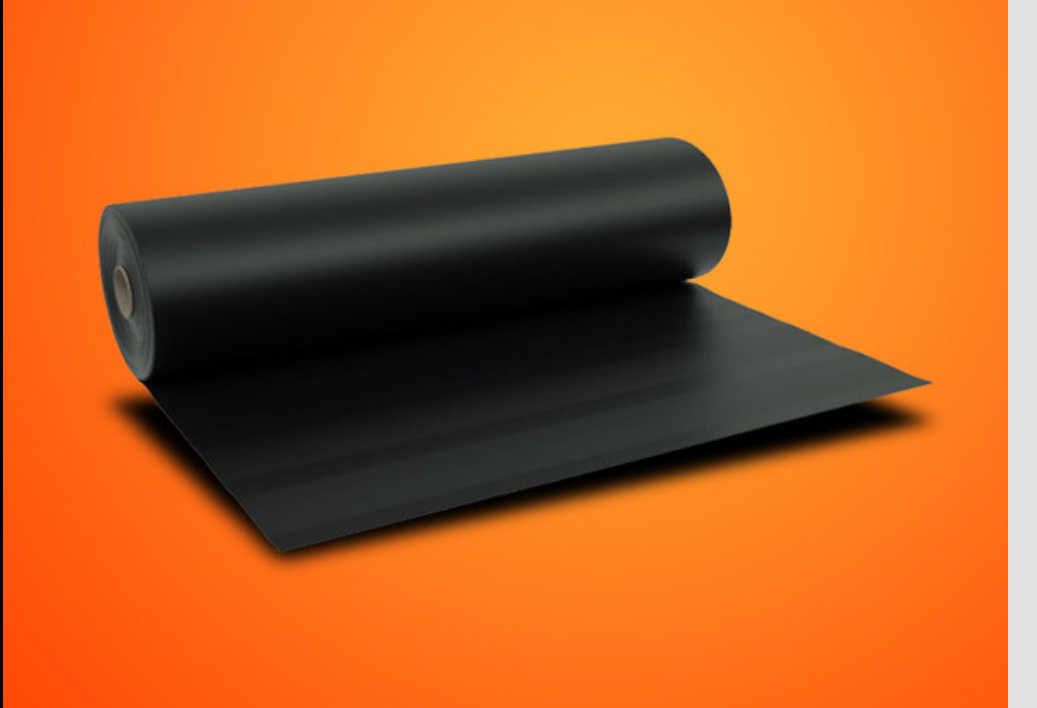
Grade	Bag Weight (kg)	Pallet NET Weight (kg)	Pallets Per 20 FCL	Small Volume Per 20 FCL(kg)	Bags Pallets Per 40 FCL	Volume Per 40 FCL(kg)	Pallets Per Full Truck	Volume Per Full Truck(kg)
N220	21	1,155	8	9,240	16	18480	18	20790
N234	21	1,155	8	9,240	16	18480	18	19,800
N326	28	1,540	8	12320	16	24640	16	24640
N330	23	1,265	8	10120	16	20240	18	22770
N339	21	1,155	8	9,240	16	18,480	18	20,790
N375	21	1,155	8	9,240	16	18,480	18	20,790
N550	21	1,155	8	9,240	16	18,480	18	20,790
N660	25	1,375	8	11,000	16	22,000	16	22,000
p-type	23	1265	8	10120	16	20240	18	22770



Bulk jumbo

Grade	Bag Weight (kg)	Pallets Per 20 FCL	Volume Per20 FCL(kg)	Pallets Per 40 PCL	Volume Per40 FCL(kg)	Pallets Per Full Truck	Volume Per Full Truck(kg)
N220	1000	10	10,000	20	20,000	22	22000
N234	1000	10	10,000	20	20,000	22	22000
N326	1200	10	12 000	20	24,000	20	24,000
N330	1000	10	10,000	20	20,000	22	22000
N339	1000	10	10,000	20	20,000	22	22000
N375	1000	10	10,000	20	20,000	22	22000
N550	1000	10	10,000	20	20,000	22	22000
N660	1200	10	12,000	20	24,000	20	24000
P-TYPE	1000	10	10,000	20	20,000	22	22,000







شرکت کربن ایران

(سهامی عام)



تلفن: ۰۲۱-۸۸۷۹۱۶۴۸-۵۱

فکس: ۰۲۱-۸۸۷۷۴۷۴۸

icc@iran-carbon.com

IRAN-CARBON.COM

آدرس: میدان ونک- ابتدای خیابان گاندی جنوبی- نبش خیابان ۲۵- پلاک ۱۱۳